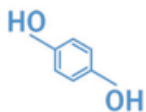


APPROFONDIMENTO **ARS-IMAGO FD**
FILM DEVELOPER

ars-imago FD è un rivelatore ad alta energia, che a differenza di altri sviluppi, può essere usato ad **ALTE DILUIZIONI** e ha la caratteristica di sfruttare in modo ottimale la sensibilità della pellicola.

Genera una curva caratteristica S-shaped" senza allungare eccessivamente il piede delle pellicole. Nelle zone d'ombra si ha una buona resa del contrasto unito ad una buona gamma dei toni medi. Sulle alte luci tende ad abbassare il gradiente, con un effetto compensatore che aiuta la gestione dei forti contrasti. Consigliato per il **TIRAGGIO DELLA PELLICOLA**. Consente una buona tenuta delle densità più elevate anche quando viene applicato un prolungamento del tempo sviluppo, imposto dal tiraggio della pellicola.

La grana non è contenuta ma è netta e ben disegnata, con un pattern che, a seconda delle pellicole, è generalmente piacevole, caratteristica che rafforza il look "analogico" delle stampe ricavate dai negativi sviluppati con questo rivelatore (o alle scansioni, a patto di riuscire a tenere sotto controllo il rumore digitale).

Molto versatile nell'uso, generalmente diluito 1+39, può essere diluito 1+50 con pellicole reattive per tenere sotto controllo il contrasto oppure usato più concentrato quando si ricercano tiraggi spinti con le pellicole ad alta sensibilità (Delta 3200 e T-Max 3200).

DILUIZIONE 1+39
SOLUZIONE ONE SHOT

